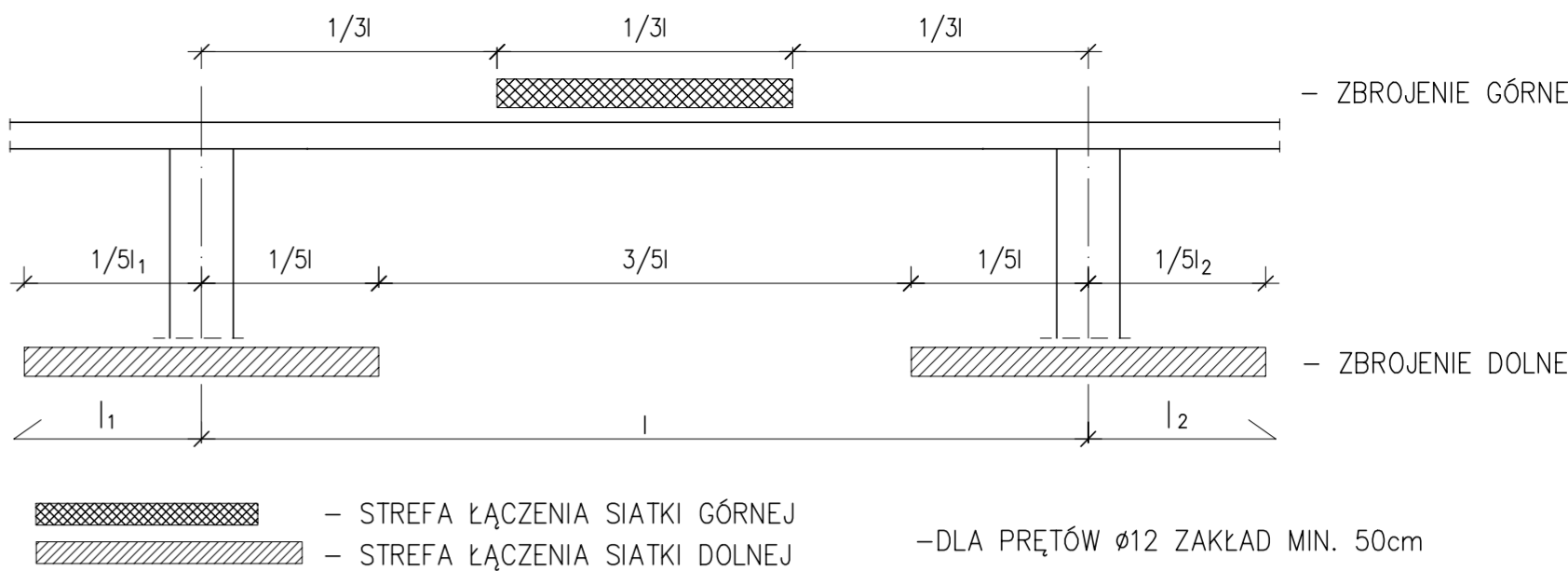


SPOSÓB WYKONANIA ZAKŁADÓW PRĘTÓW SIATEK PODSTAWOWYCH



UWAGA! W JEDNYM PRZĘKROJU NIE ŁĄCZYĆ WIĘCEJ NIŻ 30% PRĘTÓW (NA SZEROKOŚCI 1mb PŁYTY)

ZBROJENIE PODSTAWOWE PŁYTY STROPOWEJ:

UWAGA:

JAKO PODSTAWOWE ZBROJENIE STROPU STOSOWAĆ SIATKI Z PRĘTÓW:  
(+ DODATKOWE PRĘTY POKAZANE NA RZUCIE)

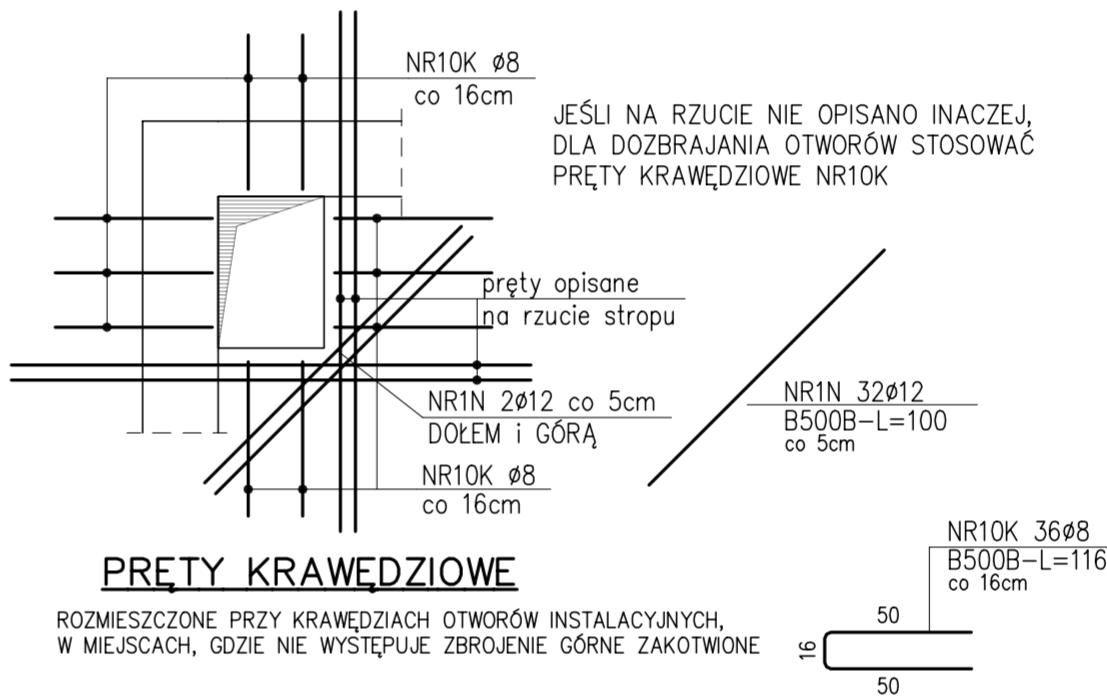
SIATKA ZBROJENIA PODSTAWOWEGO DOLNEGO

NR100 1#12  
B500B-Lcałk.=412500  
DOŁEM co 16cm, krzyżowo  
-minimalny zakład dla łączenia prętów: 50cm,  
-prętów nie należy łączyć w jednym przekroju  
(nie więcej niż 30% w jednym przekroju)  
-pręty zbrojenia dolnego należy łączyć przy podporach  
-naddatek: 10%

SIATKA ZBROJENIA PODSTAWOWEGO GÓRNEGO

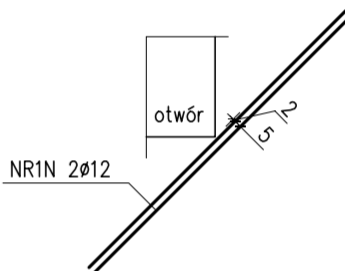
NR101 1#12  
B500B-Lcałk.=412500  
GÓRA co 16cm, krzyżowo  
-minimalny zakład dla łączenia prętów: 50cm,  
-prętów nie należy łączyć w jednym przekroju  
(nie więcej niż 30% w jednym przekroju)  
-pręty zbrojenia górnego należy łączyć w przęstach  
-naddatek: 10%

ZASADA DOZBRAJANIA OTWORÓW



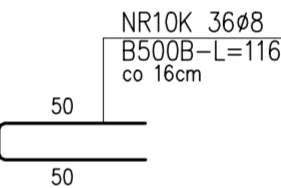
DETAL USYTUOWANIA PRĘTÓW NAROŻNYCH

1:20



PRETY KRAWĘDZIOWE

ROZMIESZCZONE PRZY KRAWĘDZIACH OTWORÓW INSTALACYJNYCH,  
W MIEJSCACH, GDZIE NIE WYSTĘPUJE ZBROJENIE GÓRNE ZAKOTWIONE



ZESTAWIENIE STALI

Nr pręta	Ø	Stal	Długość pręta	Liczba		Długość łączna
				prętów na 1 poz.	pozycji	B500B
[ - ]	[ mm ]	[ - ]	[ m ]	[ szt ]	[ szt ]	Ø8
STROP NAD 1 PIĘTREM						
100	12	B500B	4125,00	1	1	4125,00
101	12	B500B	4125,00	1	1	4125,00
10K	8	B500B	1,16	36	1	41,76
12	12	B500B	1,70	16	1	27,20
1N	12	B500B	1,00	32	1	32,00
5	12	B500B	4,80	100	1	480,00
9	12	B500B	4,00	8	1	32,00
Razem długość prętów						mb
Masa jednostkowa						kg/mb
Masa prętów dla danej średnicy						kg
Masa łączna						kg
						7849,7

poziom porównawczy:  
±0.00 = 93.54 m.n.p.m.

KLASA EKSP. XA1, XC1  
BETON C25/30  
maks. średnica kruszywa 16 mm  
maks. stosunek w/c 0.65  
STAL B500B fyk=500 MPa

UWAGI:

- OTULINA PRĘTÓW ZBROJENIA: WIEŃCY, STROPÓW - 2.5 cm
- W MIEJSCU OTWORÓW INSTALACYJNYCH ZBROJENIE WYCIĄĆ
- WYMIARY PRĘTÓW GIĘTYCH PODANO JAKO ZEWNĘTRZNE

0,00 = 93.54 m n.p.m.

PROJEKT BUDOWLANY

PROJEKT TECHNICZNY			
Jednostka projektowa:	Wojciech Blaszk Architekt 60-359 Poznań, ul. Zbyszewska 21/2 tel. 61 867 24 88, kom. 500 063 994 www.pracownia21.pl	nr rys. KT13	
Investor:	Gmina Rokietnica ul. Golecińska 1 62-950 Rokietnica	uprawnienia: podpis:	
Obiekt:	Rozbudowa i przebudowa budynku Szkoły Podstawowej w Rokietnicy wraz z instalacjami i urządzeniami technicznymi oraz pozostałą niezbędną infrastrukturą techniczną, na terenie dział nr ewid. 56/3, 56/5 i 62/3 obręb Rokietnica, gm. Rokietnica, jednostka ewid. Rokietnica		
Branka:	KONSTRUKCJA	Skala	1:50
Tytuł rysunku:	STROP POZ.2.2.2 - ZBROJENIE DOLNE I GÓRNE	nr rys.	KT13
Projektant:	mgr inż. Maciej Kaleta	uprawnienia:	WP0210POCKM
Sprawdzający:	mgr inż. Krzysztof Węglewski	uprawnienia:	WP0210POCKM
Opracowanie:	mgr inż. Anna Ciszewicz		
Data:	05.2022		